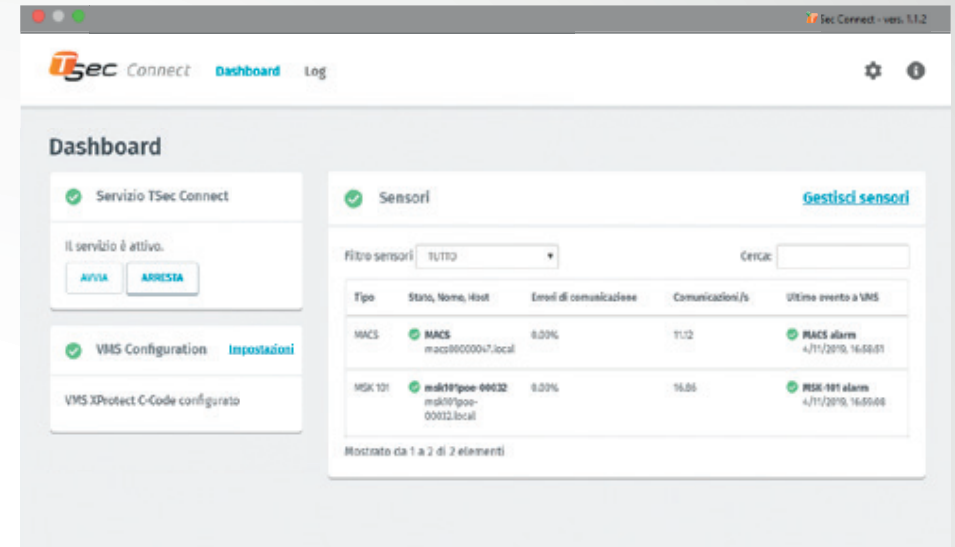


## TSec Connect. Software di comunicazione.

TSec Connect è il software che permette di far comunicare i sensori di allarme TSec connessi ad una rete con sistemi di gestione come quelli di videosorveglianza, controllo accessi o domotici. Con pochi e semplici passaggi si può configurare il sistema di gestione destinatario delle comunicazioni e il suo indirizzo IP. Attraverso l'interfaccia inoltre si può impostare lo specifico evento da inviare al sistema di gestione per ogni tipologia di allarme su ogni singolo sensore, consentendo la massima personalizzazione

dell'interazione tra i sensori e il sistema. La schermata principale invece dà le principali informazioni sullo stato del servizio (ad es. errori di comunicazione) e sullo stato dei sistemi connessi e configurati. TSec Connect comunica in modo sicuro con i sensori utilizzando il protocollo HTTPS. Ogni singolo cambiamento di stato viene poi trasmesso al sistema di gestione configurato lasciando l'amministratore libero di scegliere le modalità di gestione degli avvisi.



### Caratteristiche principali

Model	TSec Connect
Sistemi operativi supportati	Windows
Dispositivi supportati	MACS, MSK-101-POE
Sistemi supportati	Milestone Per altri sistemi contatta <a href="mailto:supporto@tsec.it">supporto@tsec.it</a>
Comunicazione	REST API sicure su HTTPS
Velocità aggiornamenti	Fino a 20 al secondo

### Codici di ordinazione

ARTICOLO	DESCRIZIONE	NOTE
<b>Connect</b>	Software di comunicazione con sistemi di gestione	

